

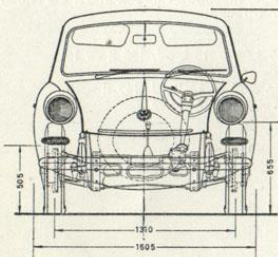
Technická data - Type 3

Volkswagen Type 3 Squareback	
Rok výroby auta	1970
Kategorie auta	Combi
Poháněná kola	Pohon zadních kol
Rozměry/objemy	
Počet sedadel	5
Počet dveří	2
Motor/palivo	
Zdvihový objem	26221 cm ³
Typ motoru	4 valcový inline
Umístění motoru	Vzadu
Druh paliva	Benzín
Rychlost / zrychlení / výkon	
Brzdy, chladicí systém, převodovka:	
Převodovka	Manuální a automat
Transmise	Manuální a automatická
Rozměry	
Délka	4325 mm
Výška	1430 mm
Šířka	1630 mm

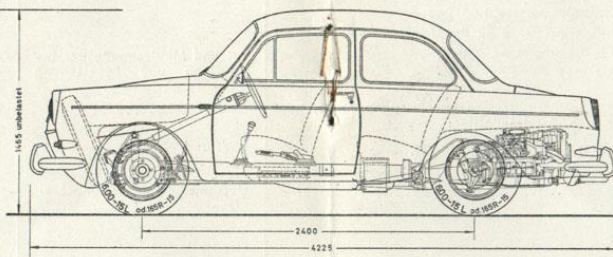
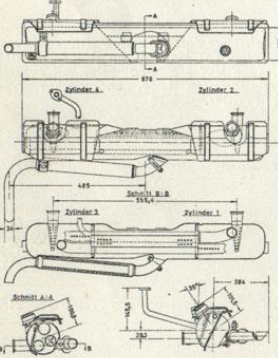




VOLKSWAGEN Type 31 (1600L)

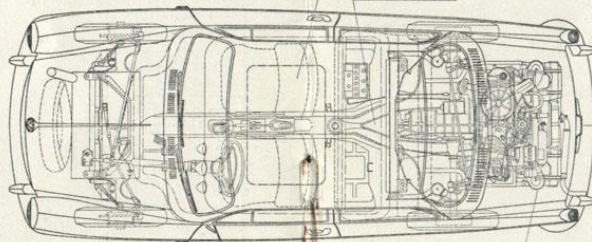


SCHALLDÄMPFER 1:5

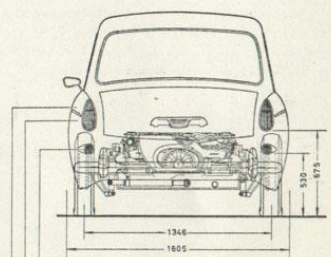


Ausführung mit Stahlverblechdach

Ort der Fahrgestell Nr.

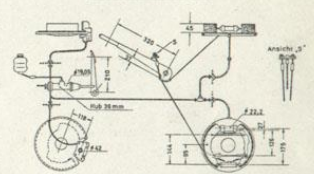


Ort der Motor Nr.



Rückstrahler
Deck- und Bremslicht
Blinder
Kennzeichenbeleuchtung

BREMSSCHEMA



Angezeichnet 01.112-211-141
Genehmigt
mit Typen- und Einzelzeichnungen
vom 14. Juli 1961
Für den Bau eines 1:1 Modells
Kopie und Inhalt
Volkswagen